

## EDELWEISS<sup>absolu</sup>



Arrête virus, bactéries,  
COV, allergènes et  
polluants



Traitement jusqu'à 50m<sup>2</sup>



Triple barrière de filtration  
Particules fines - Charbon actif - HEPA



Entretien une à deux fois par an

L'épurateur d'air EDELWEISS<sup>absolu</sup> intègre une triple filtration efficace contre les virus, bactéries, COV et particules fines.

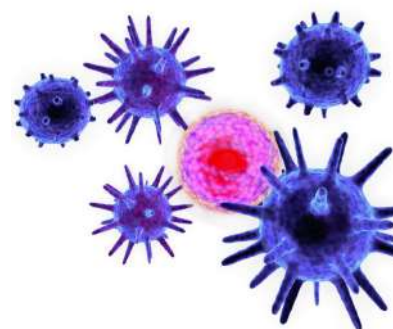
Totalement autonome, EDELWEISS permet de traiter et purifier l'air d'une pièce jusqu'à 50m<sup>2</sup>.

Éliminez rapidement les **particules fines**, **odeurs**, les **allergènes** et la **pollution de l'air** dans votre bureau, salon ou pièce de vie.

### Combinaison exclusive de trois technologies de filtration :

Filtre contre les particules fines, filtre contre les polluants chimiques et gazeux et filtre contre les micro-organismes tels que virus et bactéries.

EDELWEISS<sup>absolu</sup> assure le recyclage de l'air ambiant en continu sans rejet nocif pour la santé.



### Avantages

- **Purificateur d'air autonome** et sans entretien (changement des filtres une fois/an)
- Arrête les **COV** et les **polluants chimiques** (formaldéhyde, NOX...)
- Efficace sur les **virus, bactéries, parasites**
- Amélioration de la Qualité d'Air Intérieur. Un air pur à portée de main
- Idéal pour les chambres, salons, bureaux, vestiaires, restaurants, hôtels ...

## Une technologie efficace

---

Le filtre ePM1 55% (F7) a une excellente efficacité sur l'abattement des particules fines.

Le filtre charbon actif permet d'arrêter et de diminuer la quantité de COV.

Le filtre HEPA de classe H13 est souvent utilisé dans les hôpitaux, la recherche bactériologique. Ce filtre arrête les particules ultra fines (99,95 % des particules de 0,1 micron mètre).



## Caractéristiques techniques

---

- Filtre particulaire : ePM1 55% - F7
- Filtre moléculaire : Charbon actif
- Filtre HEPA : Classe H13
- Traitement jusqu'à 50m<sup>2</sup>
- Vitesse ajustable par potentiomètre (0 à 55dB en vitesse maximale)
- Alimentation et puissance : 230 V – 20 W
- Couleur : Blanc (RAL 9010)
- Conception : tôle époxy
- Dimensions (L x P x H) : 356 x 300 x 440 mm
- Poids : 8 kg
- **Conçu et fabriqué en Auvergne-Rhône-Alpes, à Rillieux-La-Pape**

Existe en version intégrable aux Centrales de Traitement d'Air existantes

Rendez-vous sur [www.titanair.fr](http://www.titanair.fr) pour plus de renseignements